

2014年7月15日
株式会社 ニューバランス ジャパン
www.newbalance.co.jp

12,000人が参加した光の祭典、エレクトリックラン は大盛況の内に終了しました！



株式会社ニューバランス ジャパン（本社所在地：東京都中央区、代表取締役社長：富田 智夫）が、協賛いたしましたエレクトリックランが2014年7月11日（金）、12日（土）に千葉稲毛海浜公園で開催され、およそ12,000人が参加しました。

エレクトリックランは、タイムを競うのではなく「楽しむ、元気になる、ハッピーになる」ことを目的とした世界中で大ブームの体感型のナイトランニングイベントです。およそ5kmのランニングコースに“ランド”とよばれる様々な趣向を凝らした光と音楽の演出が施されるスポットで、参加者たちも光輝くアイテムを身につけ、写真を撮ったり、楽しくおしゃべりしたりしながら、それぞれのペースで完走しました。



ニューバランスは、参加者のみなさんに楽しんでいただけるようフォト撮影ブースをご用意し、その写真を投稿いただくと抽選でナイトランをすてきに演出するシューズ『FRESH FOAM 980 REFLECT』をプレゼントするキャンペーンを実施いたしました。たくさんの方がニューバランスのロゴやシューズの外ウシールを貼り、写真撮影を楽しんでくださいました。

■あなたも光るシューズでステキな夜のランニングを！

【FRESH FOAM 980 REFLECT】

▼ 動画 “新しい価値観を持ったナイトランニングシューズ PROTECT BLACK Collection”

<https://www.youtube.com/watch?v=dhDV-xg4LUk&feature=youtu.be>



モデル:FRESH FOAM M980 REFLECT(左)、W980(右)

カラー:ブラック

サイズ:(ウィズ/センチ) D/25.0cm~29.0cm(M980)、B/22.0cm~25.5cm(W980)

価格:11,000円 +税 8月発売予定

新しい価値観を持ったナイトランニングシューズ

ブラックカーボン素材をモチーフに、ドット柄のリフレクターメッシュとミルキーネオンカラーをデザインした、「PROTECT BLACK」コレクションが登場。

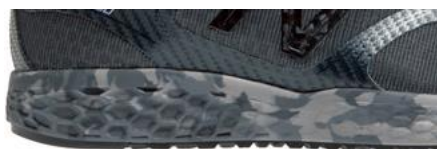
360度に配置したリフレクター素材が早朝や夜間の視認性を高め、いつでも安全で快適なランニングをサポート。

ギアとしての「ベーシックな強さ」と、ファッションアイコンの「ポップ」さを組み合わせ、相反する要素の融合から新しい価値観を持ったランニングシューズ。



ミルキーネオンカラーのデザインが特徴的なミッドソール

M980(メンズ)



W980(レディース)



▼Protect Black Collection WEB サイト

http://www.newbalance.co.jp/products/running/protect_black/

▼ニューバランスについて

1906年にマラソンの街ボストンで生まれ、スポーツブランドとして100年以上の歴史を持つニューバランス。「スポーツを愛する全ての人に最高の履き心地を提供し続けたい」という想いをもとに、独自のフィッティング

システム「ウイズサイジング」をはじめ、シューズ自体の設計や構造からフィット性を最優先に追求したシューズづくりを行っています。それはどんなに優れた機能を備えていても、フィットしなければ意味がないと考えるからです。ニューバランスは、スポーツを愛するすべての人に最高の履き心地を提供しております。2013年1月1日より、公益財団法人日本オリンピック委員会とのオフィシャルパートナーシップ契約を結び、公式スポーツプロダクトパートナーとしての活動を行います。ニューバランスは、オリンピック理念の実現にむけて、日本のスポーツ界の更なる発展とスポーツを通じた世界平和の貢献に寄与していきたいと考えております。 URL: <http://www.newbalance.co.jp/>

▼ニューバランス ジャパン公式 Twitter アカウント

ニューバランス ジャパンの公式 Twitter アカウントより新製品やイベントなどの最新情報を配信しております。

http://twitter.com/newbalance_jp

▼ニューバランス ジャパン公式 Facebook ページ

ニューバランス ジャパンの公式 Facebook ページにて新製品やイベントなどの最新情報を配信しております。

<http://www.facebook.com/newbalance.jp>

株式会社ニューバランス ジャパン

お問い合わせ先

【報道関係者】マーケティング部 (直通) TEL: 03-3546-7122

【一般のお客様】お客様相談室 TEL: 0120-85-0997